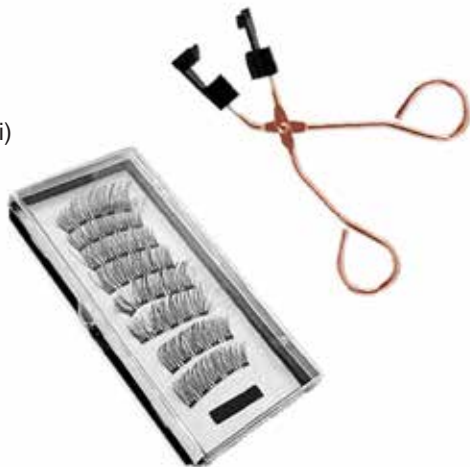


ZESTAW WIELORAZOWYCH MAGNETYCZNYCH RZĘS DIVA

OPAKOWANIE ZAWIERA

- 1x zestaw wielorazowych magnetycznych rzęs (4 pary + pęseta do aplikacji)



GÓRNE
RZĘSY

DOLNE
RZĘSY

KAKO UPORABLJATI Z APLIKATORJEM

1. W opakowaniu znajdują się 2 rodzaje rzęs, niektóre mają magnes na dolnym pasku rzęs, inne mają go na górnym pasku rzęs. Upewnij się, że masz właściwe dwa paski, zanim spróbujesz ich użyć, w przeciwnym razie, nie będą się trzymać razem tak, jak powinny.
2. Trzymaj pęsetę poziomo i umocuj górny pasek rzęs do górnej części pęsety. Połóż dolny pasek rzęs naprzeciwko rzęs górnych na dolną część pęsety. Oba paski rzęs muszą być do siebie dopasowane i skierowane do środka pęsety.
3. Upewnij się, że magnesy są skierowane w swoją stronę. Trzymaj pęsetę tak, aby strona z paskiem górnych rzęs znajdowała się nad naturalną linią górnych rzęs, a strona z paskiem dolnych rzęs pod naturalną linią górnych rzęs.
4. Ściśnij końcówki pęsety, aby połączyć magnetyczne paski – natychmiast zatrzasną się na rzęsach. Szybko, lecz ostrożnie, odsuń pęsetę i teraz rzęsy umocowane.

SPOSÓB NAKŁADANIA BEZ PĘSETY

1. Wyjmij rzęsy i przytrzymaj palcami.
2. Delikatnie umieść pasek na górne rzęsy z magnesami skierowanymi w dół.
3. Nie mrugaj. Ostrożnie, przy pomocy palców, umieść dolny pasek rzęs pod naturalną linią górnych rzęs, magnesy natychmiast się zatrzasną.



JAK ZDJAĆ

Opcje:

1. Jedną ręką przytrzymaj górne rzęsy, a drugą ręką dolne rzęsy, a następnie powoli pociągnij je od siebie, oddzielając magnesy, a następnie delikatnie je usuń.
2. Umieść palec wskazujący na górze rzęs, a kciuk na dole, tak blisko linii rzęs, jak to możliwe. Następnie przesunij palce powoli w przeciwnych kierunkach, by oddzielić magnesy.

SPECYFIKACJA

- Innowacyjny design z dołączonym aplikatorem i łatwa aplikacja rzęs.
- Odpowiednie dla większości kształtów oczu.
- Odpowiednie również dla wrażliwych oczu, ponieważ klej, który może powodować podrażnienia, nie jest potrzebny.
- Rzęsy z 5 magnesami, 4 pary rzęs – łącznie 8 rzęs.
- Wodoodporne i trwałe rzęsy.

CZYSZCZENIE I PRZECHOWYWANIE

- Po użyciu wyczyść i wysusz rzęsy, jeśli to konieczne, a następnie odłóż je z powrotem do opakowania.
- Możesz ich użyć wielokrotnie, dla większej trwałości zalecamy trzymać rzęsy w otrzymanym opakowaniu.
- Sprawdź, czy w opakowaniu jest 8 rzęs.c.

GWARANCJA

Gwarancja obowiązuje przez 24 miesiące od daty zakupu. Możesz ubiegać się o gwarancję od D4 WEB d.o.o., Volčji Potok 24g, 1235 Radomlje, Słowenia, zwracając się z żądaniem o bezpłatną wymianę lub pełny zwrot kosztów nieodpowiedniego produktu. Wyślij wiadomość e-mail z numerem zamówienia i datą zakupu. Okres trwałości produktu wynosi 24 miesiące od daty otrzymania produktu.



KONTAKT

E-mail: support@d4web.eu
D4 WEB D.O.O., Volčji potok 24g, 1235 Radomlje, Slovenia